

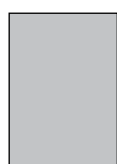


Tarifs publicitaires 2010

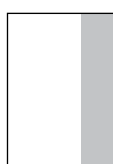
TARIFS PUBLICITAIRES — ÉDITIONS ANGLAISE ET FRANÇAISE

Les tarifs suivants ne concernent que l'achat d'espace. Tout travail de composition, de création ou de production fera l'objet de frais additionnels. Les tarifs basés sur la fréquence de parution ne sont valables que pour les insertions de même dimension, paraissant dans les limites d'une période de 12 mois.

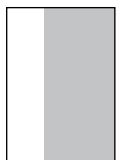
Carte de tarifs no 51 - En vigueur le 1er janvier 2010



1 page	1	3	6	10
4 couleurs (CMKY)	8 320	8 070	7 830	7 350
noir + 1 couleur	7 150	6 950	6 740	6 690
noir et blanc	6 220	6 040	5 870	5 530



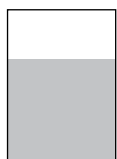
1/3 page (sens vertical)	1	3	6	10
4 couleurs (CMKY)	4 570	4 440	4 280	4 050
noir + 1 couleur	3 410	3 280	3 200	3 040
noir et blanc	2 500	2 420	2 350	2 200



2/3 page (sens vertical)	1	3	6	10
4 couleurs (CMKY)	6 860	6 640	6 460	5 850
noir + 1 couleur	5 700	5 910	5 340	5 040
noir et blanc	4 780	4 630	4 490	4 230



1/3 page (sens horiz.)	1	3	6	10
4 couleurs (CMKY)	4 570	4 440	4 280	4 050
noir + 1 couleur	3 410	3 280	3 200	3 040
noir et blanc	2 500	2 420	2 350	2 200



2/3 page (sens horiz.)	1	3	6	10
4 couleurs (CMKY)	6 860	6 640	6 460	5 850
noir + 1 couleur	5 700	5 910	5 340	5 040
noir et blanc	4 780	4 630	4 490	4 230



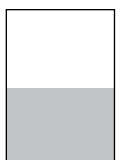
1/3 page (forme carrée)	1	3	6	10
4 couleurs (CMKY)	4 570	4 440	4 280	4 050
noir + 1 couleur	3 410	3 280	3 200	3 040
noir et blanc	2 500	2 420	2 350	2 200



1/2 page (isolée)	1	3	6	10
4 couleurs (CMKY)	5 890	5 710	5 560	5 200
noir + 1 couleur	4 700	4 580	4 450	4 170
noir et blanc	3 940	3 850	3 710	3 500



1/6 page (sens horiz.)	1	3	6	10
4 couleurs (CMKY)	3 720	3 580	3 510	3 280
noir + 1 couleur	3 000	2 800	2 730	2 500
noir et blanc	2 090	1 940	1 880	1 660



1/2 page (sens horiz.)	1	3	6	10
4 couleurs (CMKY)	5 470	5 300	5 170	4 830
noir + 1 couleur	4 300	4 170	4 060	3 800
noir et blanc	3 390	3 260	3 190	2 970



1/6 page (sens vertical)	1	3	6	10
4 couleurs (CMKY)	3 720	3 580	3 510	3 280
noir + 1 couleur	3 000	2 800	2 730	2 500
noir et blanc	2 090	1 940	1 880	1 660

Couleur PMS additionnelle : ajouter 1320 \$ par page

NOIR + 1 COULEUR

Tarif applicable seulement si la couleur additionnelle est le cyan, le magenta ou le jaune

COMMISSIONS ET ESCOMPTE

- (a) Une commission de 15 % est accordée à toutes les agences de publicité reconnues.
- (b) Un escompte de 2 % du tarif net sera accordé sur tout paiement effectué avant le 15 du mois suivant la date de facturation.

POSITION ASSURÉE

Couvertures : minimum 4 couleurs.
 Quatrième de couverture : ajouter 25 % au coût de l'espace.
 Autre position assurée : ajouter 20 % au coût de l'espace.

RENSEIGNEMENTS GÉNÉRAUX

- a) L'éditeur se réserve le droit de refuser toute annonce n'étant pas à sa convenance.
- b) L'éditeur se réserve le droit d'ajouter le mot «publicité» à toute annonce d'apparence rédactionnelle.
- c) L'annonceur est entièrement responsable de tout engagement ou promesse contenus dans son message publicitaire.
- d) Une facture rajustée sera établie s'il devient évident que l'annonce ne sera pas publiée jusqu'à la fin de la période prévue dans l'entente. Une note de crédit sera consentie lorsqu'un tarif dégressif s'applique aux annonces publiées.
- e) Le matériel publicitaire sera détruit par l'éditeur s'il n'est pas réclamé dans un délai d'un an suivant la date de parution de l'annonce.
- f) Les tarifs publicitaires peuvent changer avec la parution d'une nouvelle carte de tarifs. Dans le cas d'un changement de tarifs, les ententes conclues avec l'éditeur seront protégées pour une période de trois mois suivant la date d'entrée en vigueur des nouveaux tarifs.

RENSEIGNEMENTS TECHNIQUES

Impression sur presse rotative. Type de papier : papier couché 60 lb. Piqûre à cheval. Similigravure 133. Dimension du magazine rogné : 8 1/8" de large x 10 7/8" de haut. Une page normale mesure 7" de large par 10" de haut. Chaque page contient trois colonnes, chaque colonne mesure 2 1/8" de large et 10" de haut.

Format des annonces	Largeur	Hauteur
1 page	8.125"	10.875"
2/3 page (sens vertical)	4.5"	10"
2/3 page (sens horizontal)	6.875"	6.75"
1/2 page (isolée)	4.5"	7.375"
1/2 page (sens horizontal)	6.875"	4.875"
1/3 page (sens vertical).	2.125"	10"

Format des annonces	Largeur	Hauteur
1/3 page (sens horizontal)	6.875"	3.125"
1/3 page (forme carrée)	4.5"	4.875"
1/6 page (sens horizontal)	4.5"	2.375"
1/6 page (sens vertical).	2.125"	4.875"
1 page fond perdu (non rognée)*	8.375"	11.125"
Double page fond perdu (non rognée)*	16.5"	11.125"

* Lors de la production du matériel requis pour les annonces à fond perdu, laisser 1/8" de plus à chaque bordure pour rognage

Matériel publicitaire : tous les textes en version Illustrator ont été convertis en dessins; tous les attributs des éléments en version Illustrator ont été fixés à 2 400 dpi (minimum de 1 200 dpi); toutes les couleurs d'accompagnement (Quark 5, Illustrator et InDesign) ont été converties en CMYK; toutes les images à haute résolution sont à 300 dpi (résolution minimale pour impression des images en dimension originale); toutes les images en RVB ont été converties en CMYK; toutes les images ont été sauvegardées en format .tiff ou .eps; pas d'agrandissement, de réduction ou de rotation des images sauvegardées en version Quark 5 ou InDesign; utiliser les barres de contrôle et les repères de coupe de Quark 5 ou InDesign seulement; les fichiers d'une page en format .ps ont été sauvegardés avec le format rogné final; les doubles pages ont été sauvegardées en deux fichiers d'une page de format .ps, avec le format rogné final; une épreuve couleur est fournie; impression de la fenêtre de contenu de la disquette fournie.

Bruce Feaver, chargé des comptes nationaux : 416-204-3254

Darcey Romeo, directrice des annonces classées : 416-204-3257

Michael Marks, coordonnateur de la publicité : 416-204-3255

Serge Gamache, représentant publicitaire pour le Québec

439, Sainte-Hélène, Longueuil (Québec) J4K 3R3

Tél. : 450-651-4257 sergegamache@videotron.ca